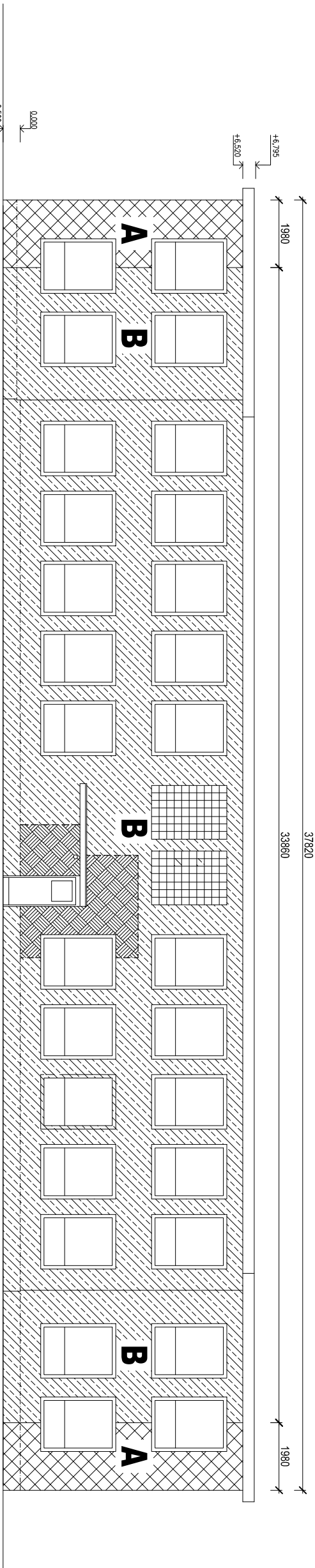
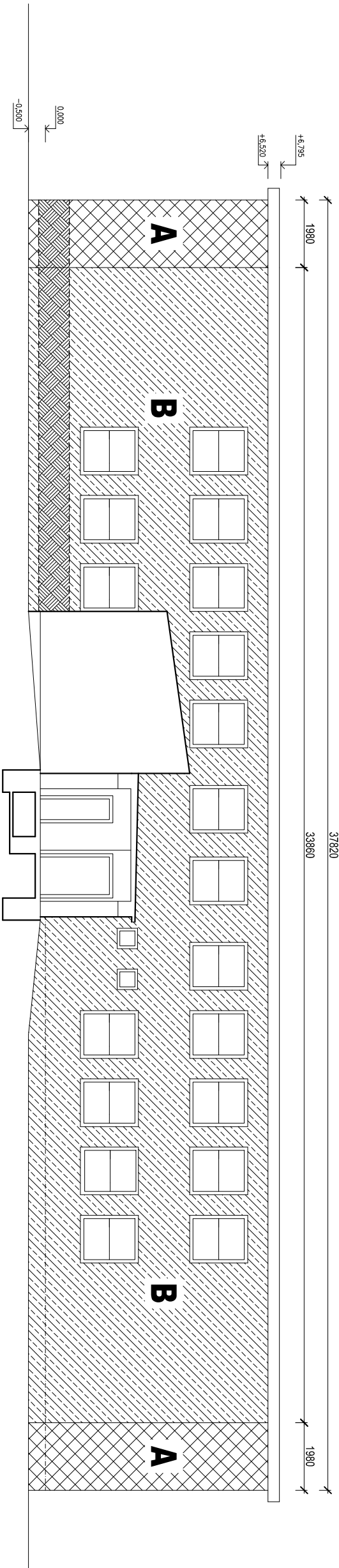


KOTEVNÍ PLÁN FASÁDY

JIŽNÍ POHLED (pavilon A)



SEVERNÍ POHLED (pavilon A)



LEGENDA ŠRAF

- rohová oblast A:
8 kotev/m² - podklad cihla děrovaná
- oblast v ploše B:
6 kotev/m² - podklad cihla děrovaná
- Požární pásy:
Předepsaný počet hmoždinek pro jednotlivé kotevní oblasti platí i pro požární pásy z minerální vaty.

POZNÁMKA:

Podrobný návrh mechanického upevnění ETICS hmoždinkami na účinky sání větru je proveden dle ČSN EN 73 2902.
Návrh počtu kotev předpokládá použití certifikovaných hmoždinek dle ETA-014.
Návrh tedy počítá s charakteristickou hodnotou únosnosti v tahu ve zdivu z děrovaných cihel 0,588 kN/m² na stěnách pavilonu A a B a 0,816 kN/m² na středních částí objektu a stěnách příslušných prostor.
Předepsaný počet hmoždinek pro jednotlivé kotevní oblasti platí i pro požární pásy z minerální vaty.

Ke kotvení tepelné izolace z pěnového polystyrenu tl. 160 budou použity univerzální zatluokači hmoždinky s plastovým dráčkem pro zápusťnou montáž – typ hmoždinky nutno ověřit provedením výtazňých zkoušek před zahájením realizace, kterou nechá provést realizační firma. PD předpokládá v místě podkladu z děrovaných cihel použití hmoždinky TK-PSV se zápusťnou montáží.
Desky z minerálních vláken budou kotveny univerzálními zatluokačmi hmoždinkami s kovovým dráčkem pro zápusťnou montáž.

Typ hmoždinky je nutno ověřit provedením výtazňých zkoušek před zahájením realizace. Výtazně zkoušky zajistí dodavatel stavby!!! Výtazně zkoušky budou provedeny zodpovědnou osobou v souladu s pokyny ČSN 73 2902.
Kotevní prvky musí být certifikovány dle ETA-014

PROJEKT SNIŽENÍ ENERGETICKÉ NÁROČNOSTI OBJEKTU Matejská škola, Habrmanova 1779, Česká Třebová, 56002

ATELIER
DEK

projektant: DEKPROJEKT s. r. o.
Tiskařská 10/257, 108 00
tel: 234 054 284
fax: 234 054 291

objednatel: Město Česká Třebová
Staré náměstí 78, 56002 - Česká Třebová
tel: 604 206 964

stupeň dokumentace:

DPS - DOKUMENTACE PRO PROVEDENÍ STAVBY

část dokumentace:

D.1.1. Architektonicko-stavební řešení

obsah výkresu:

Kotevní plán fasády - Pavilon A
Pohledy Severní a Jižní

vyracoval:

Ing. Adam Kermes

zodpovědný projektant:

Ing. Pavel Štajnt

paré:

kontroloval:

Ing. Ctibor Hůlka

Ing. Petr Schindler, Ph.D.

číslo výkresu:

D.1.2.19

formát: A3

datum: 31. 7. 2017

měřítko: 1:150

č. zakázky: 2017-013906-KeA